
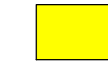




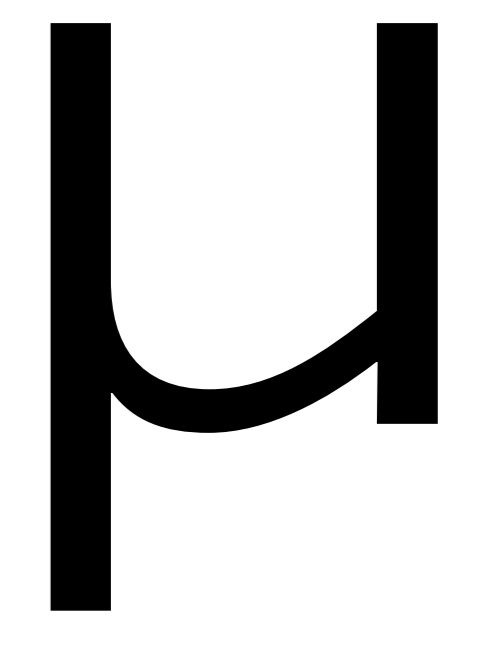
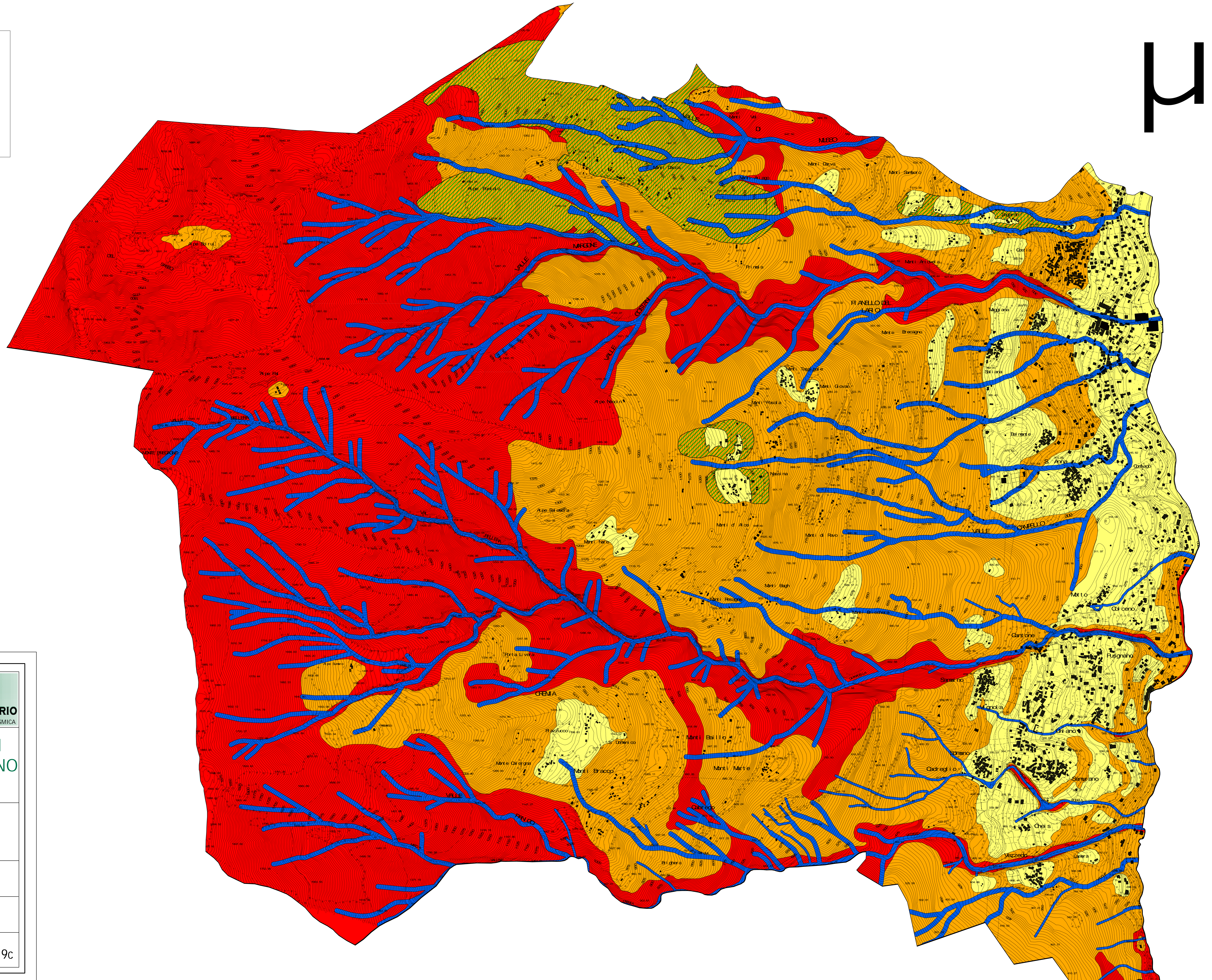


**LEGENDA**

-  Limite comunale
- CLASSE DI FATTIBILITA' GEOLOGICA**
-  Classe 2: Fattibilità con modeste limitazioni
-  Classe 3: Fattibilità con consistenti limitazioni
-  Sottoclasse 3a: Ambiti di approfondimento
-  Classe 4: Fattibilità con gravi limitazioni
-  Fascia di rispetto idraulico (vedasi Norme Reticolo Idrico Minore)



 Regione Lombardia			
<b>PIANO DI GOVERNO DEL TERRITORIO</b> STUDIO DELLA COMPONENTE GEOLOGICA, IDROGEOLOGICA E SISMICA			
<b>UNIONE DEI COMUNI</b> <b>RIVIERA DEL BREGAGNO</b> -PROVINCIA DI COMO-			
<b>CARTA DI FATTIBILITA'</b> Recepimento osservazioni Regione Lombardia Protocollo Z1.2011.0000401 del 10/01/2011			
IL TECNICO INCARICATO: <b>Geo Te Am</b> Studio di Geologia Tecnica ed Ambientale <small>           DIRETTORE: Geol. Diego Ciavatta            RESPONSABILE: Geol. Stefano Cristiani            Via Valterio 11 - 20121 Sesto San Giovanni (MI)            Tel. 02 86300001            www.geoteam.it         </small>	IL SINDACO:	IL SEGRETARIO:	
DATA: Settembre 2010 Agg. Marzo 2011	SCALA: 1:5,000	ALL:	TAV: 9C